



ARETI SPA



Il Responsabile del Procedimento
in fase di progettazione



REALIZZAZIONE DEL NUOVO CENTRO SATELLITE
TUSCOLANO DA 20 KV

COMUNE DI ROMA

ELABORATO

EO12PD R.01 1

DATA FEBBRAIO 2025

SCALA

Responsabile Ingegneria

Paolo SMURRA

Responsabile PMO

Emanuela RASICCI

Il Progettista

Tommaso DE ANGELIS

Attività Specialistica

Lorenzo Merlini

Collaboratori

RELAZIONE TECNICA DELLE OPERE

AGG. N.	DATA	NOTE	FIRMA
1	17/12/25		
2			
3			
4			
5			

Coordinatore per la sicurezza in fase di Progettazione

Areti SpA

**PIANO TECNICO DELL'OPERA
(PTDO)**

COMUNE DI ROMA (RM)

**REALIZZAZIONE DEL NUOVO CENTRO SATELLITE
TUSCOLANO 20 KV**

R.01 I – Relazione tecnica delle opere

Acea Infrastructure S.p.A.

Via Vitorchiano, 165 - 00189 Roma T 0657992600 - F 0657992629
Cap Soc Euro 2.444.000 iv - CF e P.IVA 04284731009 - TRIB RM 4895/92
CCIAA RM REA 751316 Socio Unico che esercita la direzione e il coordinamento
ai sensi dell'art. 2497 bis c.c.: Acea SpA - CF 05394801004
E-mail: seg.aceainfrastructure@aceaspa.it PEC: aceainfrastructure@pec.aceaspa.it
www.gruppo.acea.it





INDICE

1	PREMESSA.....	3
2	MODIFICHE APPORTARE ALLA RELAZIONE TECNICA DELLE OPERE.....	4
3	GENERALITÀ	5
4	INQUADRAMENTO TERRITORIALE URBANISTICO E CATASTALE DEL CS E DELLE CP.....	7
5	DESCRIZIONE DELLO STATO DEI LUOGHI DELLA CAB600.....	12
6	CRITICITA' ESISTENTI	17
7	DESCRIZIONE DEGLI INTERVENTI.....	18
7.1	INTERVENTI IN PROGETTO A RETE	19
7.1.1	Caratteristiche delle Nuove Linee MT	20
7.1.2	Attraversamento del Ponte della Stazione Tuscolana.....	26
7.1.3	Attraversamento di Via Appia Nuova tramite Cunicolo Esistente	28
7.2	INTERVENTI IN PROGETTO SUL CENTRO SATELLITE (OPERA PUNTUALE)	30
8	FASI DI LAVORO PER LA REALIZZAZIONE CENTRO SATELLITE	34
8.1	ELENCO DEGLI INTERVENTI	34
9	GENERALITÀ SULLE ATTIVITÀ DI CANTIERE	37

Acea Infrastructure S.p.A.

Via Vitorchiano, 165 - 00189 Roma T 0657992600 - F 0657992629
 Cap Soc Euro 2.444.000 iv - CF e P.IVA 04284731009 - TRIB RM 4895/92
 CCIAA RM REA 751316 Socio Unico che esercita la direzione e il coordinamento
 ai sensi dell'art. 2497 bis c.c.: Acea SpA - CF 05394801004
 E-mail: seg.aceainfrastructure@aceaspa.it PEC: aceainfrastructure@pec.aceaspa.it
 www.gruppo.aceait





I PREMESSA

Il presente Progetto denominato “*Comune di Roma (RM) - Realizzazione del nuovo Centro Satellite Tuscolano 20 kV*” è stato redatto al fine di acquisire i relativi nulla osta da parte delle Amministrazioni preposte alla tutela delle aree oggetto di intervento. Le opere consistono nella realizzazione di un nuovo centro elettrico, denominato “Centro Satellite Tuscolano” in media tensione a 20 kV, sito in Via Tuscolana altezza civico 222 e alla realizzazione di nuove linee MT in partenza dal nuovo Centro Satellite. Gli interventi sono finalizzati al potenziamento e all’aumento della resilienza della rete elettrica MT di distribuzione della zona di Appio – Tuscolano.

Acea Infrastructure S.p.A.

Via Vitorchiano, 165 - 00189 Roma T 0657992600 - F 0657992629
Cap Soc Euro 2.444.000 iv - CF e P.IVA 04284731009 - TRIB RM 4895/92
CCIAA RM REA 751316 Socio Unico che esercita la direzione e il coordinamento
ai sensi dell'art. 2497 bis c.c.: Acea SpA - CF 05394801004
E-mail: seg.aceainfrastructure@aceaspa.it PEC: aceainfrastructure@pec.aceaspa.it
www.gruppo.aceait





2 MODIFICHE APPORTARE ALLA RELAZIONE TECNICA DELLE OPERE

Le modifiche apportate al progetto, inviato il giorno 28/02/2025, sono:

- La realizzazione di una nuova botola di accesso per la movimentazione delle apparecchiature elettriche (v. capitolo 7.2)
- la realizzazione di un sistema di movimentazione delle apparecchiature elettriche (v. capitolo 7.2)
- un nuovo layout della cabina, inclusi nuovi cunicoli e una nuova disposizione dei quadri e passaggi dei cavi elettrici. Nel nuovo layout è previsto un solo trasformatore da 630 kVA. (v. capitolo 7.2)
- Un nuovo calcolo dei campi elettromagnetici a seguito delle modifiche apportate al centro satellite (v. elaborato E012PD R.02 I Dichiarazione campi elettromagnetici)
- Un calcolo della valutazione del rischio d'incendio per l'attività (v. E012PD R.05 0 Valutazione del rischio d'incendio, E012PD R.06 0 Valutazione del rischio d'incendio – elenco dei lavori e allegati, E012PD R.05 0 Valutazione del rischio d'incendio – elaborati grafici)
- L'individuazione di una nuova area cantiere fissa. (v. capitolo 9)

Acea Infrastructure S.p.A.

Via Vitorchiano, 165 - 00189 Roma T 0657992600 - F 0657992629
Cap Soc Euro 2.444.000 iv - CF e P.IVA 04284731009 - TRIB RM 4895/92
CCIAA RM REA 751316 Socio Unico che esercita la direzione e il coordinamento
ai sensi dell'art. 2497 bis c.c.: Acea SpA - CF 05394801004
E-mail: seg.aceainfrastructure@aceaspa.it PEC: aceainfrastructure@pec.aceaspa.it
www.gruppo.aceait





3 GENERALITÀ

Il progetto in oggetto si sviluppa nei Quartieri VIII Tuscolano e IX Appio Latino del comune di Roma Capitale. Nella zona sono presenti le cabine primarie “CP Appio” in via Tuscolana, 419, 00181 e “CP Re di Roma” in Via Matera, 8, 00182, rispettivamente a sud-est e a nord-ovest della Stazione di Roma Tuscolana.

Il nuovo Centro Satellite sarà realizzato all'interno della cabina secondaria interrata a botola esistente denominata CS600 (o anche CAB600), posizionata sotto la galleria pedonale che attraversa la palazzina in Via Tuscolana, 222 a Roma e verrà connesso alle due cabine primarie attraverso due linee feeder MT da 20 kV costituite da una terna di cavi unipolari da 630 mmq. Dal nuovo Centro Satellite si origineranno una serie di nuove dorsali MT costituite da cavi tripolari da 150 mmq che andranno a potenziare la rete MT dell'area.

Inoltre, tra le due cabine primarie dovrà essere posata n.1 linea feeder MT da 20 kV costituita da un cavo tripolare MT da 150 mmq, che permetterà il collegamento delle due CP e che viaggerà parallelamente alle due linee feeder MT da 20 kV costituite da una terna di cavi unipolari da 630 mmq.

Il tracciato dei cavi è stato individuato al fine di:

- limitare il numero di interferenze con gli altri sottoservizi presenti su strada e aree limitrofe (idrico, fognario, gas, illuminazione pubblica, reti elettriche, telecomunicazioni, ecc.);
- garantire un adeguata distanza delle nuove linee MT dalle alberature in base alla ZPR (zona di protezione radicale dell'albero), come previsto dal “Regolamento del Verde Pubblico e Privato e del Paesaggio Urbano Di Roma Capitale” approvato con Deliberazione dell'assemblea Capitolina n. 17 del 12 marzo 2021;
- mantenere quanto più possibile separate le linee feeder dalle linee dorsali.

Acea Infrastructure S.p.A.

Via Vitorchiano, 165 - 00189 Roma T 0657992600 - F 0657992629
Cap Soc Euro 2.444.000 iv - CF e P.IVA 04284731009 - TRIB RM 4895/92
CCIAA RM REA 751316 Socio Unico che esercita la direzione e il coordinamento
ai sensi dell'art. 2497 bis c.c.: Acea SpA - CF 05394801004
E-mail: seg.aceainfrastructure@aceaspa.it PEC: aceainfrastructure@pec.aceaspa.it
www.gruppo.aceait



L'immagine seguente rappresenta schematicamente il percorso delle linee elettriche MT. Le linee dorsali sono evidenziate in blu, mentre le linee feeder sono rappresentate in rosso.



Figura 1 – Tracciato delle nuove linee MT

Per i dettagli si rimanda agli elaborati grafici di progetto.

Acea Infrastructure S.p.A.

Via Vitorchiano, 165 - 00189 Roma T 0657992600 - F 0657992629
 Cap Soc Euro 2.444.000 iv - CF e P.IVA 04284731009 - TRIB RM 4895/92
 CCIAA RM REA 751316 Socio Unico che esercita la direzione e il coordinamento
 ai sensi dell'art. 2497 bis c.c.: Acea SpA - CF 05394801004
 E-mail: seg.aceainfrastructure@aceaspa.it PEC: aceainfrastructure@pec.aceaspa.it
www.gruppo.aceait



4 INQUADRAMENTO TERRITORIALE URBANISTICO E CATASTALE DEL CS E DELLE CP

Gli interventi in progetto ricadono tutti all'interno del territorio del Municipio VII del Comune di Roma Capitale.

Le cabine primarie da cui partiranno i feeders diretti al nuovo Centro Satellite sono la “CP Appio” in via Tuscolana, 419, 00181 e “CP Re di Roma” in Via Matera, 8, 00182.

Per l'analisi dei vincoli territoriali, si rimanda all'elaborato “E012PD R.03 0 - Analisi Vincolistica Territoriale”.

Acea Infrastructure S.p.A.

Via Vitorchiano, 165 - 00189 Roma T 0657992600 - F 0657992629
Cap Soc Euro 2.444.000 iv - CF e P.IVA 04284731009 - TRIB RM 4895/92
CCIAA RM REA 751316 Socio Unico che esercita la direzione e il coordinamento
ai sensi dell'art. 2497 bis c.c.: Acea SpA - CF 05394801004
E-mail: seg.aceainfrastructure@aceaspa.it PEC: aceainfrastructure@pec.aceaspa.it
www.gruppo.aceait



La CP Appio insiste sul foglio 937 p. 39 del comune di Roma.

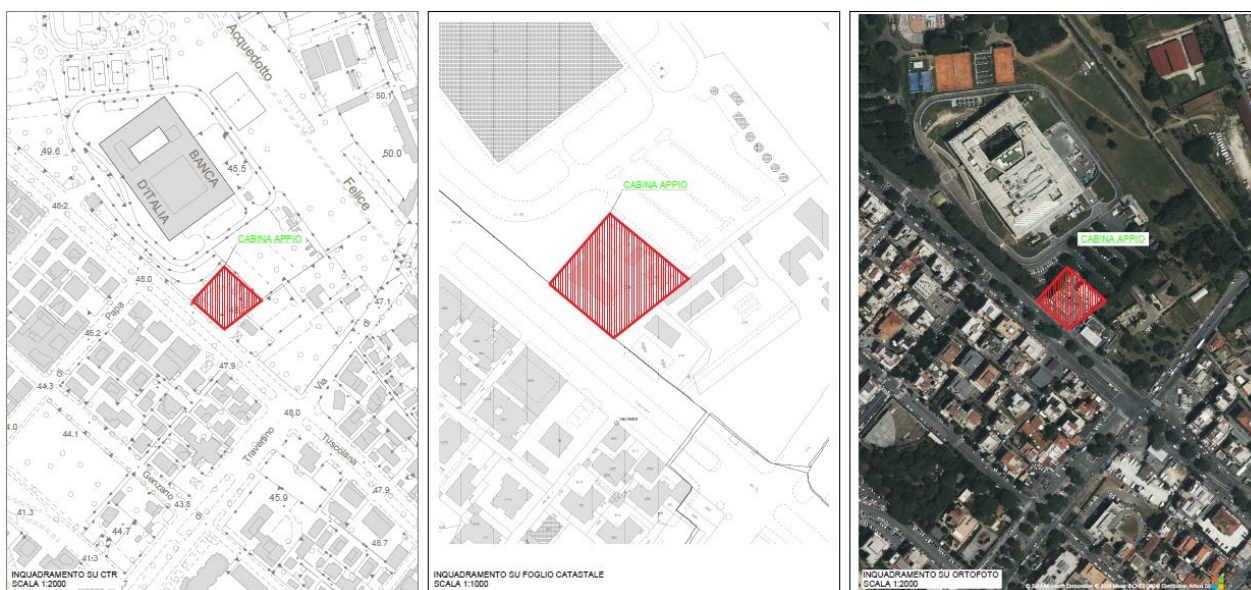


Figura 2 – Inquadramento territoriale CP Appio

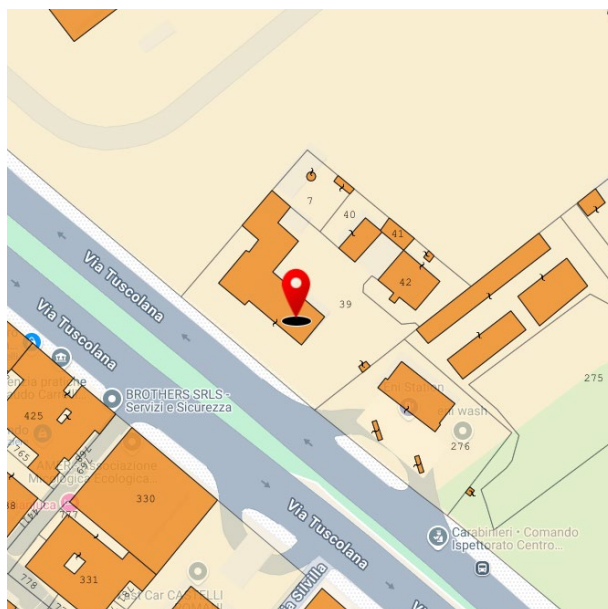


Figura 3 – Inquadramento catastale CP Appio

Acea Infrastructure S.p.A.

Via Vitorchiano, 165 - 00189 Roma T 0657992600 - F 0657992629
 Cap Soc Euro 2.444.000 iv - CF e P.IVA 04284731009 - TRIB RM 4895/92
 CCIAA RM REA 751316 Socio Unico che esercita la direzione e il coordinamento
 ai sensi dell'art. 2497 bis c.c.: Acea SpA - CF 05394801004
 E-mail: seg.aceainfrastructure@aceaspa.it PEC: aceainfrastructure@pec.aceaspa.it
www.gruppo.aceait

La CP Re di Roma insiste sul foglio 929 p. 514 del comune di Roma.

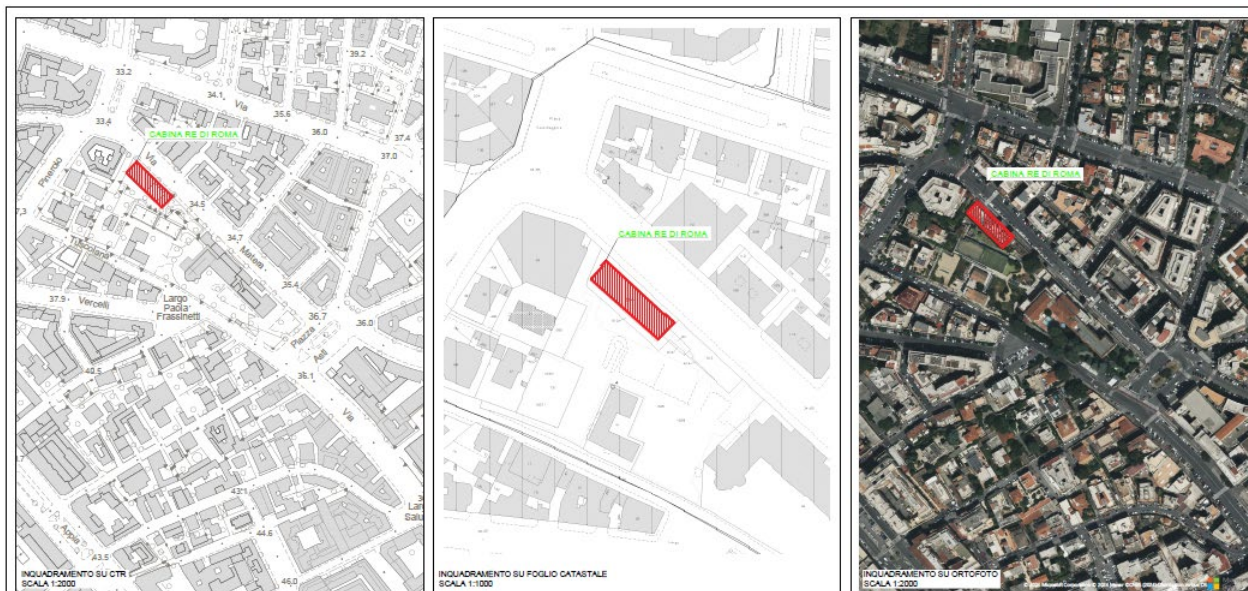


Figura 4 – Inquadramento territoriale CP Re di Roma

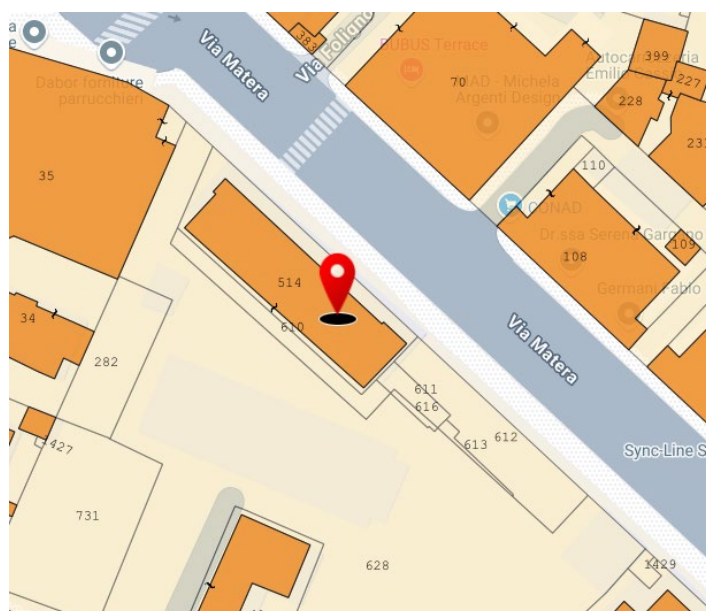


Figura 5 – Inquadramento catastale CP Re di Roma

Acea Infrastructure S.p.A.

Via Vitorchiano, 165 - 00189 Roma T 0657992600 - F 0657992629
 Cap Soc Euro 2.444.000 iv - CF e P.IVA 04284731009 - TRIB RM 4895/92
 CCIAA RM REA 751316 Socio Unico che esercita la direzione e il coordinamento
 ai sensi dell'art. 2497 bis c.c.: Acea SpA - CF 05394801004
 E-mail: seg.aceainfrastructure@aceaspa.it PEC: aceainfrastructure@pec.aceaspa.it
www.gruppo.aceait

Il nuovo Centro Satellite insiste sul foglio 898 p. 277 del comune di Roma.

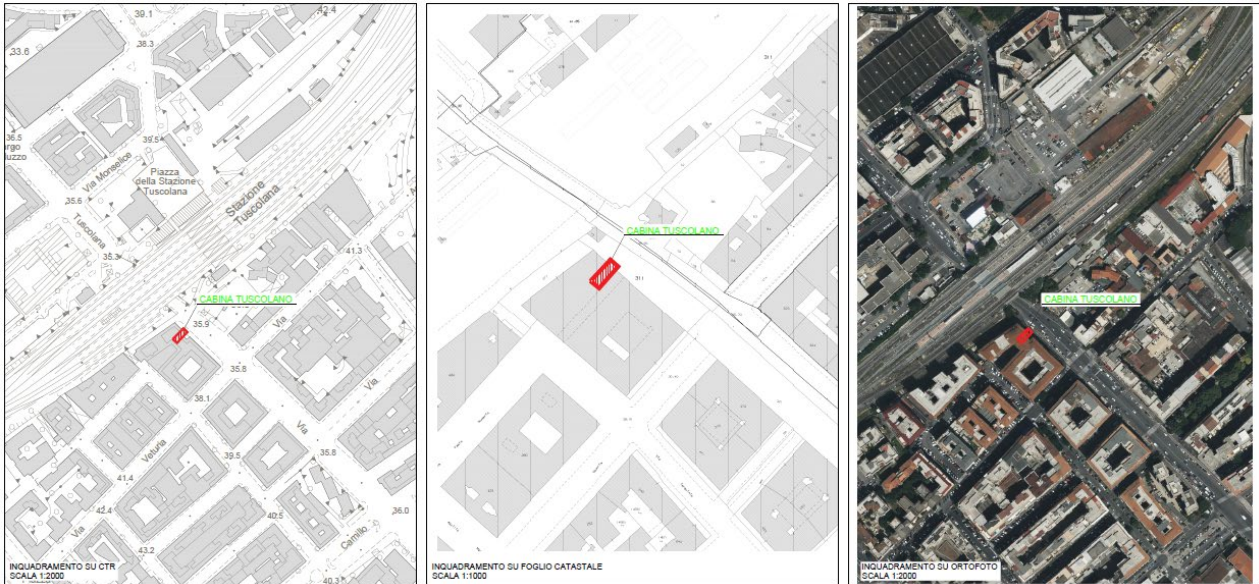


Figura 6 – Inquadramento territoriale CS Tuscolano

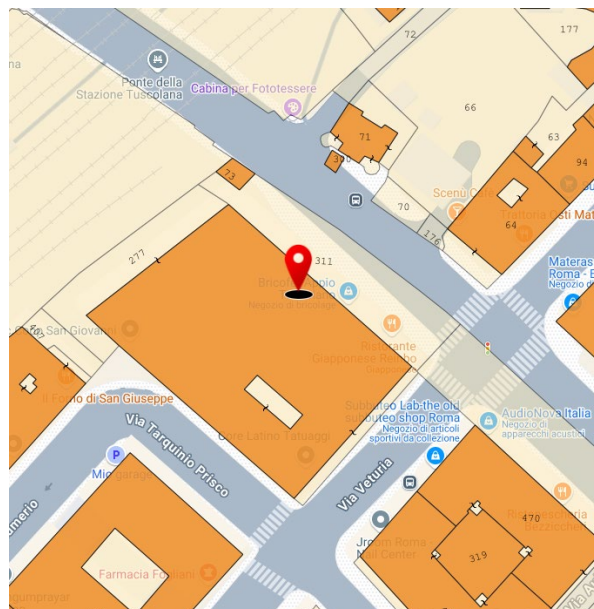


Figura 7 – Inquadramento catastale CS Tuscolano

Acea Infrastructure S.p.A.

Via Vitorchiano, 165 - 00189 Roma T 0657992600 - F 0657992629
 Cap Soc Euro 2.444.000 iv - CF e P.IVA 04284731009 - TRIB RM 4895/92
 CCIAA RM REA 751316 Socio Unico che esercita la direzione e il coordinamento
 ai sensi dell'art. 2497 bis c.c.: Acea SpA - CF 05394801004
 E-mail: seg.aceainfrastructure@aceaspa.it PEC: aceainfrastructure@pec.aceaspa.it
www.gruppo.aceait



Acea Infrastructure S.p.A.

Via Vitorchiano, 165 - 00189 Roma T 0657992600 - F 0657992629
 Cap Soc Euro 2.444.000 iv - CF e P.IVA 04284731009 - TRIB RM 4895/92
 CCIAA RM REA 751316 Socio Unico che esercita la direzione e il coordinamento
 ai sensi dell'art. 2497 bis c.c.: Acea SpA - CF 05394801004
 E-mail: seg.aceainfrastructure@aceaspa.it PEC: aceainfrastructure@pec.aceaspa.it
www.gruppo.acea.it



5 DESCRIZIONE DELLO STATO DEI LUOGHI DELLA CAB600

La cabina secondaria n. 600 (o anche CAB600), sita in Via Tuscolana, 222, è localizzata al piano interrato di uno stabile di 7 piani con struttura intelaiata in c.a. di costruzione approssimativamente degli anni '80-90 ed in particolare è posizionata sotto la galleria pedonale che attraversa la palazzina.

La cabina presenta l punto di accesso mediante botola esterna sul marciapiede, la quale non risulta perfettamente sigillata e il cui sistema di chiusura risulta compromesso.

In sede di sopralluogo non si è riscontrata la presenza di acqua sulla superficie pavimentata. Le pareti perimetrali della cabina presentano fenomeni di degrado e ammaloramenti come presenza di muffa, efflorescenze e distacchi di intonaco.



Figura 8 – Vista botola di accesso CAB600 su marciapiede

Acea Infrastructure S.p.A.

Via Vitorchiano, 165 - 00189 Roma T 0657992600 - F 0657992629
Cap Soc Euro 2.444.000 iv - CF e P.IVA 04284731009 - TRIB RM 4895/92
CCIAA RM REA 751316 Socio Unico che esercita la direzione e il coordinamento
ai sensi dell'art. 2497 bis c.c.: Acea SpA - CF 05394801004
E-mail: seg.aceainfrastructure@aceaspa.it PEC: aceainfrastructure@pec.aceaspa.it
www.gruppo.aceait



Figura 9 – Vista scala di accesso CAB600



Figura 10 – Vista quadro di BT esistente

Acea Infrastructure S.p.A.

Via Vitorchiano, 165 - 00189 Roma T 0657992600 - F 0657992629
 Cap Soc Euro 2.444.000 iv - CF e P.IVA 04284731009 - TRIB RM 4895/92
 CCIAA RM REA 751316 Socio Unico che esercita la direzione e il coordinamento
 ai sensi dell'art. 2497 bis c.c.: Acea SpA - CF 05394801004
 E-mail: seg.aceainfrastructure@aceaspa.it PEC: aceainfrastructure@pec.aceaspa.it
www.gruppo.aceia.it



Figura 11 – Vista trasformatore di distribuzione MT/BT esistente



Figura 12 – Vista interna CAB600 lato fronte accesso

Acea Infrastructure S.p.A.

Via Vitorchiano, 165 - 00189 Roma T 0657992600 - F 0657992629
 Cap Soc Euro 2.444.000 iv - CF e P.IVA 04284731009 - TRIB RM 4895/92
 CCIAA RM REA 751316 Socio Unico che esercita la direzione e il coordinamento
 ai sensi dell'art. 2497 bis c.c.: Acea SpA - CF 05394801004
 E-mail: seg.aceainfrastructure@aceaspa.it PEC: aceainfrastructure@pec.aceaspa.it
www.gruppo.aceae.it



Figura 13 – Vista interna CAB600 lato sinistro spalle accesso



Figura 14 – Vista interna CAB600 lato destro spalle accesso

Acea Infrastructure S.p.A.

Via Vitorchiano, 165 - 00189 Roma T 0657992600 - F 0657992629
 Cap Soc Euro 2.444.000 iv - CF e P.IVA 04284731009 - TRIB RM 4895/92
 CCIAA RM REA 751316 Socio Unico che esercita la direzione e il coordinamento
 ai sensi dell'art. 2497 bis c.c.: Acea SpA - CF 05394801004
 E-mail: seg.aceainfrastructure@aceaspa.it PEC: aceainfrastructure@pec.aceaspa.it
www.gruppo.aceia.it

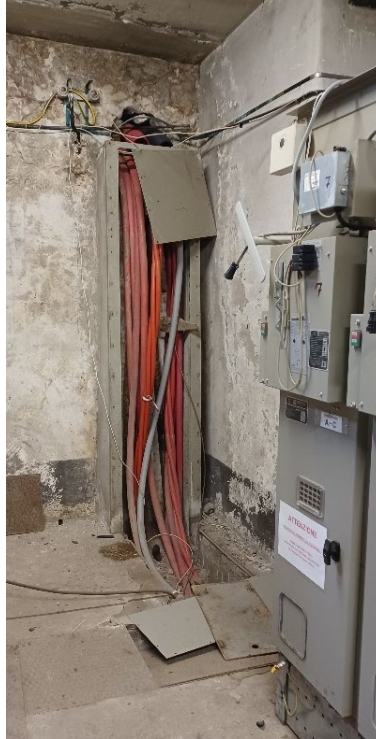


Figura 15 – Vista interna CAB600 ingresso cavi



Acea Infrastructure S.p.A.

Via Vitorchiano, 165 - 00189 Roma T 0657992600 - F 0657992629
Cap Soc Euro 2.444.000 iv - CF e P.IVA 04284731009 - TRIB RM 4895/92
CCIAA RM REA 751316 Socio Unico che esercita la direzione e il coordinamento
ai sensi dell'art. 2497 bis c.c.: Acea SpA - CF 05394801004
E-mail: seg.aceainfrastructure@aceaspa.it PEC: aceainfrastructure@pec.aceaspa.it
www.gruppo.aceait



Figura 16 – Vista interna CAB600 nodo principale di terra

6 CRITICITA' ESISTENTI

Durante il sopralluogo è stato rilevato un avanzato stato di degrado delle murature e della copertura della cabina. Gli intonaci interni del soffitto e delle pareti perimetrali presentano in alcuni punti significativi segni di deterioramento, con diffuse aree affette da muffa ed efflorescenze, attribuibili a problemi di umidità di risalita e condensa. L'intera superficie delle pareti evidenzia estesi distacchi dell'intonaco.

In diversi punti, i cunicoli risultano privi delle coperture necessarie (plotte).

L'ingresso/uscita dei cavi elettrici non è adeguatamente sigillato e la discesa dei cavi verso il cunicolo avviene per mezzo di un canale metallico privo di coperchio. Inoltre, alcuni cavi viaggiano in maniera disordinata all'interno della cabina senza alcuna protezione meccanica supplementare (es. cunicolo, canala, tubazione).

I collegamenti a terra del neutro e della carcassa del trasformatore esistente risultano compromessi e al box di protezione del trasformatore è stata rimossa la porta.

I terminali di arrivo cavi sul quadro di BT non risultano protetti in quanto è stato rimosso il coperchio della rispettiva sezione.

Acea Infrastructure S.p.A.

Via Vitorchiano, 165 - 00189 Roma T 0657992600 - F 0657992629
Cap Soc Euro 2.444.000 iv - CF e P.IVA 04284731009 - TRIB RM 4895/92
CCIAA RM REA 751316 Socio Unico che esercita la direzione e il coordinamento
ai sensi dell'art. 2497 bis c.c.: Acea SpA - CF 05394801004
E-mail: seg.aceainfrastructure@aceaspa.it PEC: aceainfrastructure@pec.aceaspa.it
www.gruppo.aceait



7 DESCRIZIONE DEGLI INTERVENTI

Il progetto prevede sia degli interventi a Rete, riguardanti la posa di nuove linee MT, sia un intervento puntuale finalizzato alla:

- Realizzazione di una nuova botola di accesso, vicina a quella esistente, per il passaggio dei macchinari elettrici all'interno del nuovo centro satellite;
- ristrutturazione civile ed impiantistica dell'attuale cabina secondaria CAB600 e successiva sua trasformazione nel nuovo Centro Satellite Tuscolano.

Il nuovo Centro Satellite sarà realizzato all'interno della cabina secondaria interrata esistente a botola CAB600 gestita da A-reti, posizionata sotto la galleria pedonale che attraversa la palazzina di Via Tuscolana, 222 a Roma.

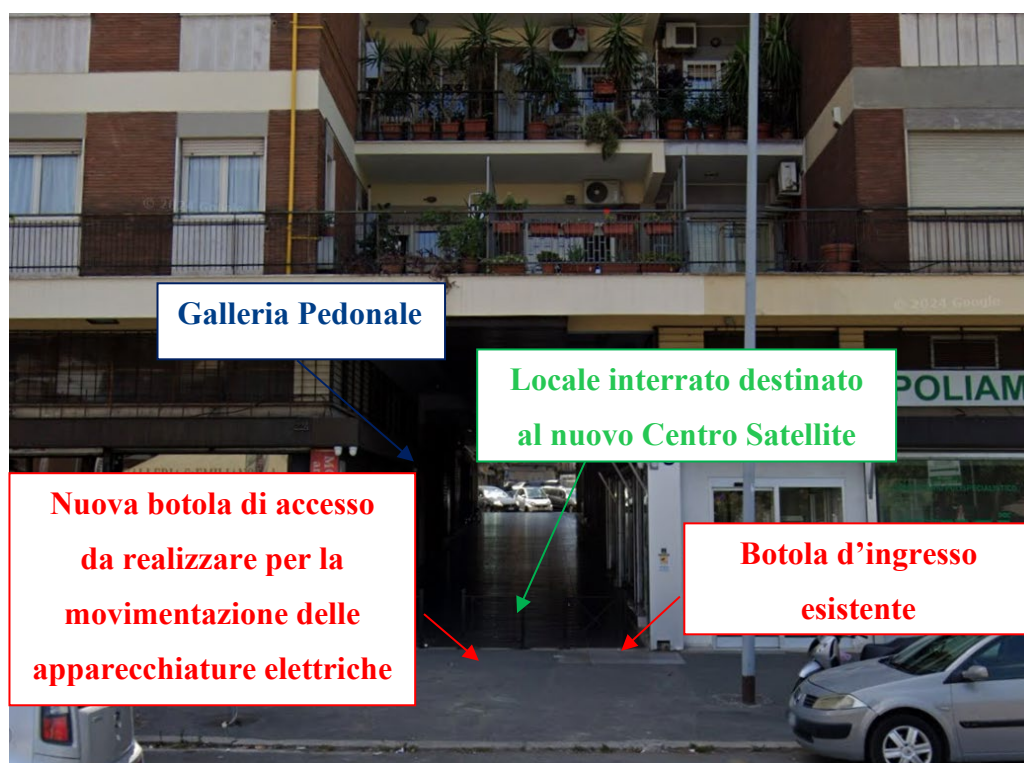


Figura 17 – Stato attuale ingresso locale nuovo Centro Satellite Tuscolano

Acea Infrastructure S.p.A.

Via Vitorchiano, 165 - 00189 Roma T 0657992600 - F 0657992629
 Cap Soc Euro 2.444.000 iv - CF e P.IVA 04284731009 - TRIB RM 4895/92
 CCIAA RM REA 751316 Socio Unico che esercita la direzione e il coordinamento
 ai sensi dell'art. 2497 bis c.c.: Acea SpA - CF 05394801004
 E-mail: seg.aceainfrastructure@aceaspa.it PEC: aceainfrastructure@pec.aceaspa.it
 www.gruppo.aceai.it



Le aree scelte per la posa delle nuove reti elettriche in MT interessano invece totalmente strade o aree a parcheggio quindi aree già urbanizzate.

7.1 Interventi in progetto a Rete

Il Nuovo Centro Satellite Tuscolano dovrà essere collegato alle due cabine primarie per mezzo di n.2 linee feeder MT e alla rete MT attraverso n.10 linee dorsali MT.

Gli interventi delle opere a Rete prevedono:

- scavi e rinterri per la realizzazione delle tubiere interrate per le linee feeder MT
- posa di tubiere interrate per le linee feeder MT
- posa dei cavi delle linee feeder MT all'interno delle nuove tubiere interrate
- realizzazione dei giunti lungo il tracciato per le linee feeder MT
- collegamenti dei cavi delle linee feeder MT al quadro MT del Nuovo Centro Satellite Tuscolano e ai quadri MT delle cabine primarie CP Appio, CP Redi Roma
- scavi e rinterri per la realizzazione delle tubiere interrate per le linee dorsali MT
- posa di tubiere interrate per le linee dorsali MT
- realizzazione di canale pe per le linee dorsali MT all'interno del cunicolo esistente di Piazza dell'Alberone
- posa dei cavi delle linee dorsali MT all'interno delle nuove tubiere interrate
- posa dei cavi delle linee dorsali MT sulle canale installate all'interno del cunicolo esistente di Piazza dell'Alberone
- realizzazione dei giunti lungo il tracciato per le linee dorsali MT
- collegamenti dei cavi delle linee dorsali MT al quadro MT del Nuovo Centro Satellite Tuscolano e ai quadri MT delle cabine secondarie, oppure alle linee MT esistenti all'interno di buche giunti, come indicato negli elaborati grafici di progetto

Acea Infrastructure S.p.A.

Via Vitorchiano, 165 - 00189 Roma T 0657992600 - F 0657992629
Cap Soc Euro 2.444.000 iv - CF e P.IVA 04284731009 - TRIB RM 4895/92
CCIAA RM REA 751316 Socio Unico che esercita la direzione e il coordinamento
ai sensi dell'art. 2497 bis c.c.: Acea SpA - CF 05394801004
E-mail: seg.aceainfrastructure@aceaspa.it PEC: aceainfrastructure@pec.aceaspa.it
www.gruppo.aceait



La definizione precisa dell'ubicazione di tutte le buche giunti necessarie e la specificazione dettagliata dei collegamenti dei cavi di Media Tensione (MT) ai quadri MT delle cabine primarie sono rimandate al progetto esecutivo.

7.1.1 Caratteristiche delle Nuove Linee MT

A partire da ognuna delle due cabine primarie esistenti CP Appio e CP Re di Roma dovrà essere posata n.l linea feeder MT da 20 kV costituita da una terna di cavi unipolari del 630 mmq diretta al nuovo Centro Satellite e da questo si origineranno una serie di dorsali MT costituite da cavi tripolari da 150 mmq che andranno a potenziare la rete MT dell'area.

Inoltre, tra le due cabine primarie dovrà essere posata n.l linea feeder MT da 20 kV costituita da un cavo tripolare MT da 150 mmq, che permetterà il collegamento delle due CP.

I cavi unipolari per le linee feeder MT presentano le seguenti caratteristiche:

- Codice: RGI6HIMI6 12/20 kV
- Materiale conduttore: Rame
- Schermatura: Fili/Nastro/Piattina di Rame
- Materiale Isolante: HEPR
- Sezione: 630 mm²
- Tensione massima di esercizio: 24 kV
- Tensioni nominali di isolamento: U0/U 12/20 kV



Figura 18 – Cavo feeder unipolare a media tensione 12/20k V (immagine indicativa)

Acea Infrastructure S.p.A.

Via Vitorchiano, 165 - 00189 Roma T 0657992600 - F 0657992629
Cap Soc Euro 2.444.000 iv - CF e P.IVA 04284731009 - TRIB RM 4895/92
CCIAA RM REA 751316 Socio Unico che esercita la direzione e il coordinamento
ai sensi dell'art. 2497 bis c.c.: Acea SpA - CF 05394801004
E-mail: seg.aceainfrastructure@aceaspa.it PEC: aceainfrastructure@pec.aceaspa.it
www.gruppo.aceait



I cavi tripolari per le dorsali MT presentano le seguenti caratteristiche:

- Codice: RGI6HIMI6X 12/20 kV
- Numero delle fasi: 3
- Formazione cavi tripolari: a elica visibile
- Materiale conduttore: Rame o Alluminio
- Schermatura: Fili/Nastro/Piattina di Rame
- Materiale isolante: HEPR
- Tensione massima di esercizio: 24 Kv
- Sezione nominale del conduttore: 150 mm²
- tensioni nominali di isolamento: Uo/U 12/20 kV



Figura 19 - Cavo tripolare a media tensione 12/20k V (immagine indicativa)

Le tubiere MT dei feeders saranno protette da un bauletto in cemento armato. Nei tratti in comune delle linee feeder MT da 20 kV, ovvero quelli che interessano la linea costituita da una terna di cavi unipolari del 630 mmq e la linea costituita dal cavo tripolare MT da 150 mmq, i cavi saranno posati all'interno dello stesso scavo. Le dorsali MT saranno separate dai feeder e posate in altro scavo.

Acea Infrastructure S.p.A.

Via Vitorchiano, 165 - 00189 Roma T 0657992600 - F 0657992629
Cap Soc Euro 2.444.000 iv - CF e P.IVA 04284731009 - TRIB RM 4895/92
CCIAA RM REA 751316 Socio Unico che esercita la direzione e il coordinamento
ai sensi dell'art. 2497 bis c.c.: Acea SpA - CF 05394801004
E-mail: seg.aceainfrastructure@aceaspa.it PEC: aceainfrastructure@pec.aceaspa.it
www.gruppo.aceait



Nel seguito si riportano le sezioni di scavo tipo:

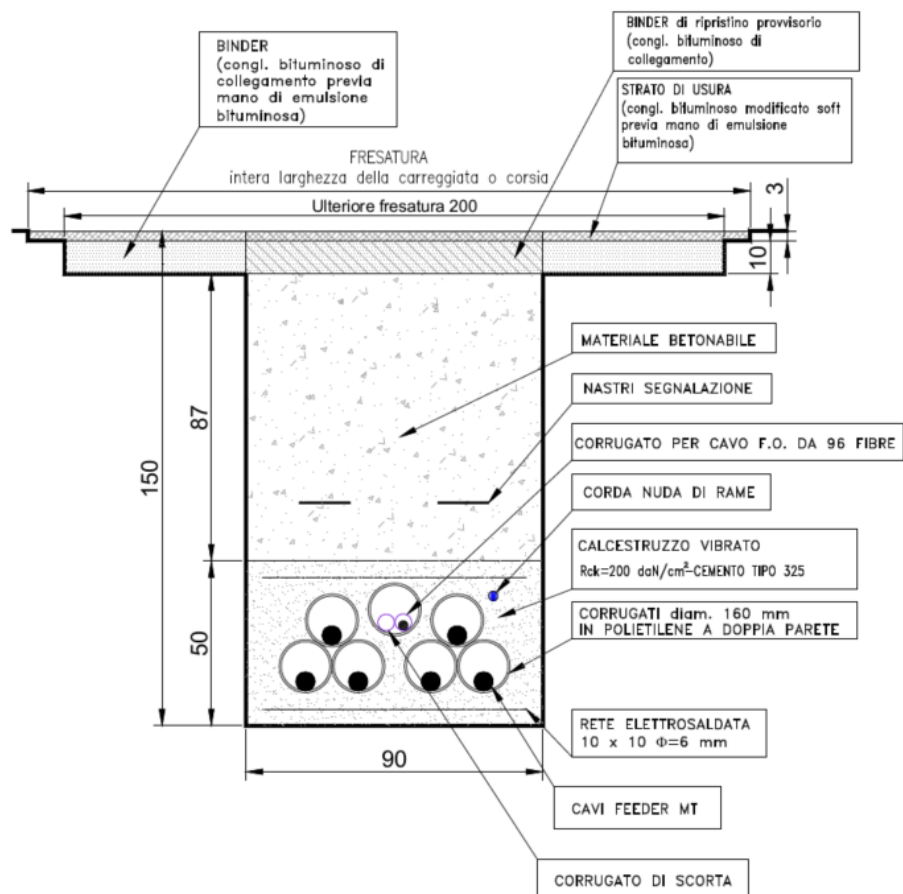


Figura 20 – Sezione di posa n.2 linee feeder MT in cavo unipolare 630mmq, quote [cm]

Acea Infrastructure S.p.A.

Via Vitorchiano, 165 - 00189 Roma T 0657992600 - F 0657992629
Cap Soc Euro 2.444.000 iv - CF e P.IVA 04284731009 - TRIB RM 4895/92
CCIAA RM REA 751316 Socio Unico che esercita la direzione e il coordinamento
ai sensi dell'art. 2497 bis c.c.: Acea SpA - CF 05394801004
E-mail: seg.aceainfrastructure@aceaspa.it PEC: aceainfrastructure@pec.aceaspa.it
www.gruppo.aceait

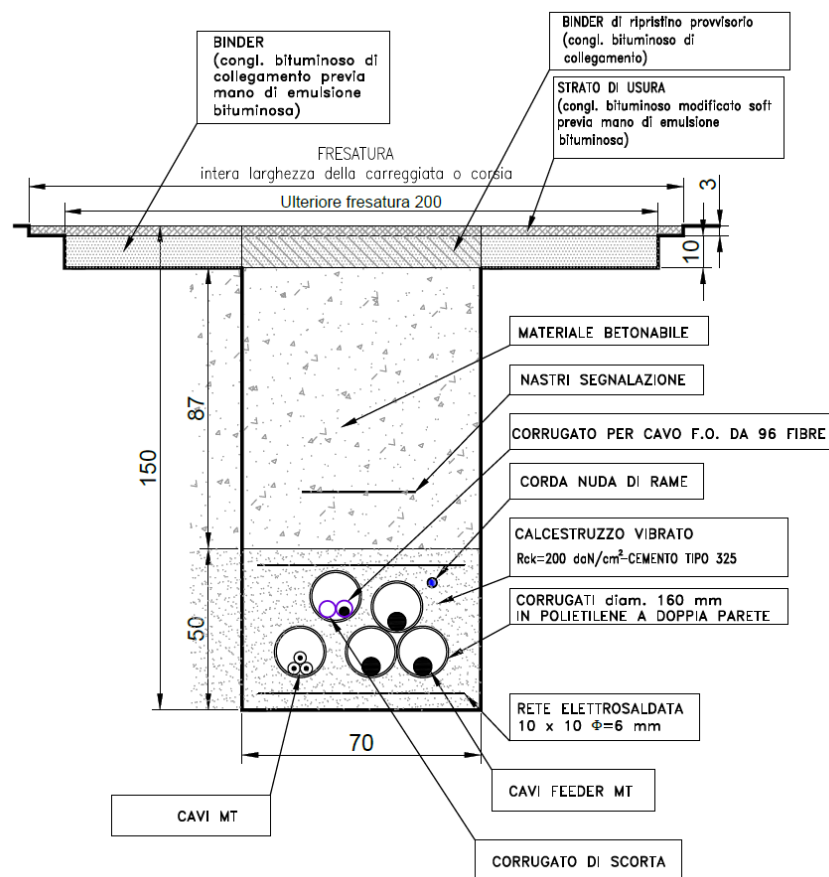


Figura 21 - Sezione di posa n.2 linee feeder MT in cavo tripolare 150mmq e unipolare 630mmq, quote [cm]

Per le linee feeder MT la larghezza di scavo è pari a 90 cm per la posa di n.2 linee in cavo unipolare 630mmq e 70 cm per la posa di n.2 linee in cavo tripolare 150mmq e unipolare 630mmq.

Acea Infrastructure S.p.A.

Via Vitorchiano, 165 - 00189 Roma T 0657992600 - F 0657992629
 Cap Soc Euro 2.444.000 iv - CF e P.IVA 04284731009 - TRIB RM 4895/92
 CCIAA RM REA 751316 Socio Unico che esercita la direzione e il coordinamento
 ai sensi dell'art. 2497 bis c.c.: Acea SpA - CF 05394801004
 E-mail: seg.aceainfrastructure@aceaspa.it PEC: aceainfrastructure@pec.aceaspa.it
 www.gruppo.aceait

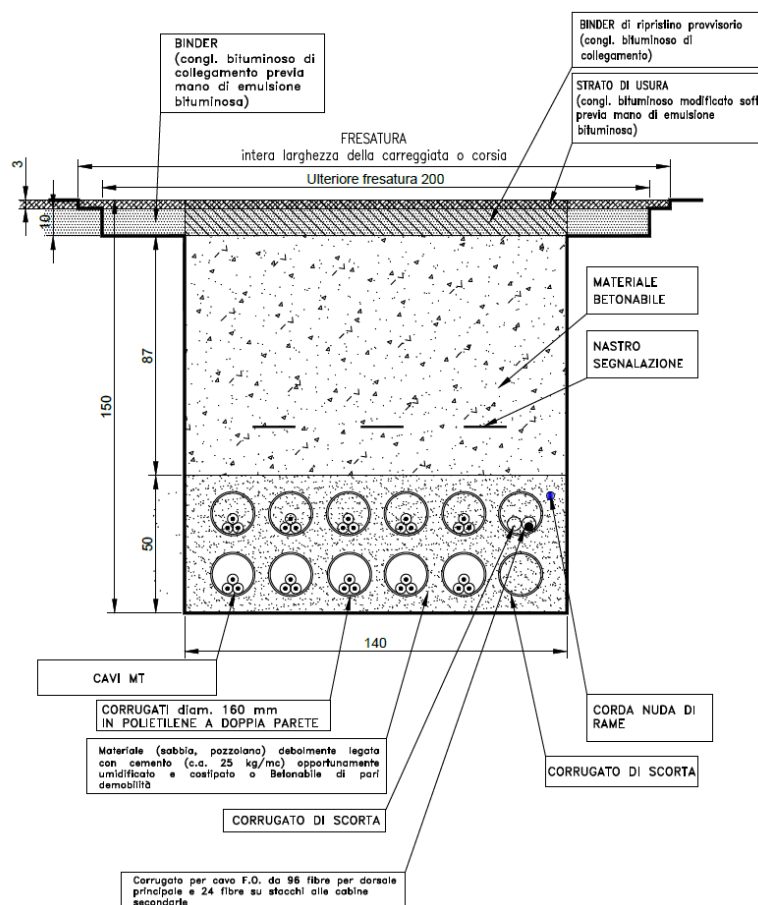


Figura 22 - Sezione di posa linee dorsali MT in cavo tripolare 150mmq, quote [cm]

Acea Infrastructure S.p.A.

Via Vitorchiano, 165 - 00189 Roma T 0657992600 - F 0657992629
 Cap Soc Euro 2.444.000 iv - CF e P.IVA 04284731009 - TRIB RM 4895/92
 CCIAA RM REA 751316 Socio Unico che esercita la direzione e il coordinamento
 ai sensi dell'art. 2497 bis c.c.: Acea SpA - CF 05394801004
 E-mail: seg.aceainfrastructure@aceaspa.it PEC: aceainfrastructure@pec.aceaspa.it
 www.gruppo.aceait



Per le linee dorsali MT le larghezze di scavo necessarie per la posa di un numero di linee variabili da 1 a 10 sono riportate nella tabella seguente:

n. linee dorsali MT	Larghezza scavo
	cm
1	60
2	60
3	60
4	70
5	70
6	90
7	90
8	120
9	120
10	140

Tabella 1 - Sezione di posa linee dorsali MT in cavo tripolare 150mmq

Il ripristino degli scavi sarà effettuato secondo le indicazioni del Regolamento scavi stradali del comune di Roma Capitale.

Acea Infrastructure S.p.A.

Via Vitorchiano, 165 - 00189 Roma T 0657992600 - F 0657992629
 Cap Soc Euro 2.444.000 iv - CF e P.IVA 04284731009 - TRIB RM 4895/92
 CCIAA RM REA 751316 Socio Unico che esercita la direzione e il coordinamento
 ai sensi dell'art. 2497 bis c.c.: Acea SpA - CF 05394801004
 E-mail: seg.aceainfrastructure@aceaspa.it PEC: aceainfrastructure@pec.aceaspa.it
www.gruppo.acea.it



7.1.2 Attraversamento del Ponte della Stazione Tuscolana

Gli interventi a rete previsti richiedono l'attraversamento del Ponte della Stazione Tuscolana della Ferrovia Roma-Fiumicino, per portare la linea feeder in partenza da CP Re di Roma verso il Centro Satellite. L'attraversamento sarà effettuato per mezzo di scavo a cielo aperto lungo Via Tuscolana sotto il Ponte della Stazione Tuscolana. Per i dettagli si rimanda all'elaborato grafico E012PD G.08 0 - Attraversamento Ponte della Stazione Tuscolana.

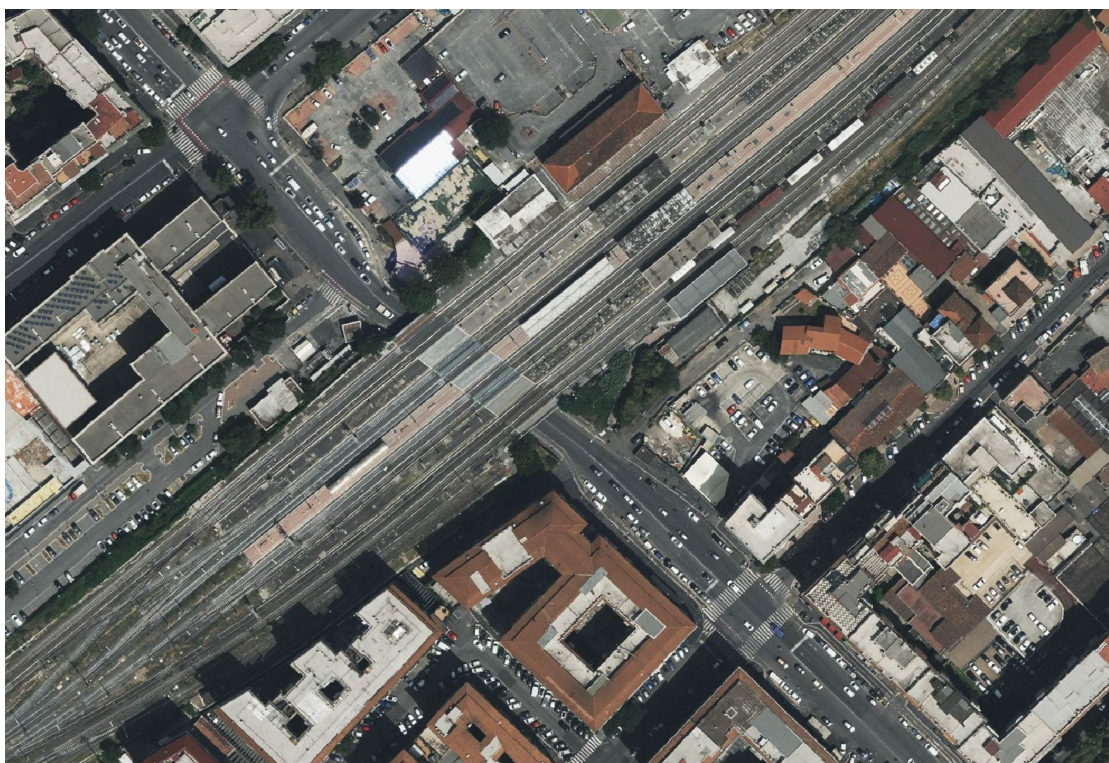


Figura 23 – Ortofoto del Ponte della Stazione Tuscolana

Acea Infrastructure S.p.A.

Via Vitorchiano, 165 - 00189 Roma T 0657992600 - F 0657992629
Cap Soc Euro 2.444.000 iv - CF e P.IVA 04284731009 - TRIB RM 4895/92
CCIAA RM REA 751316 Socio Unico che esercita la direzione e il coordinamento
ai sensi dell'art. 2497 bis c.c.: Acea SpA - CF 05394801004
E-mail: seg.aceainfrastructure@aceaspa.it PEC: aceainfrastructure@pec.aceaspa.it
www.gruppo.aceait



Figura 24 – Foto Ponte della Stazione Tuscolana lato Centro Satellite

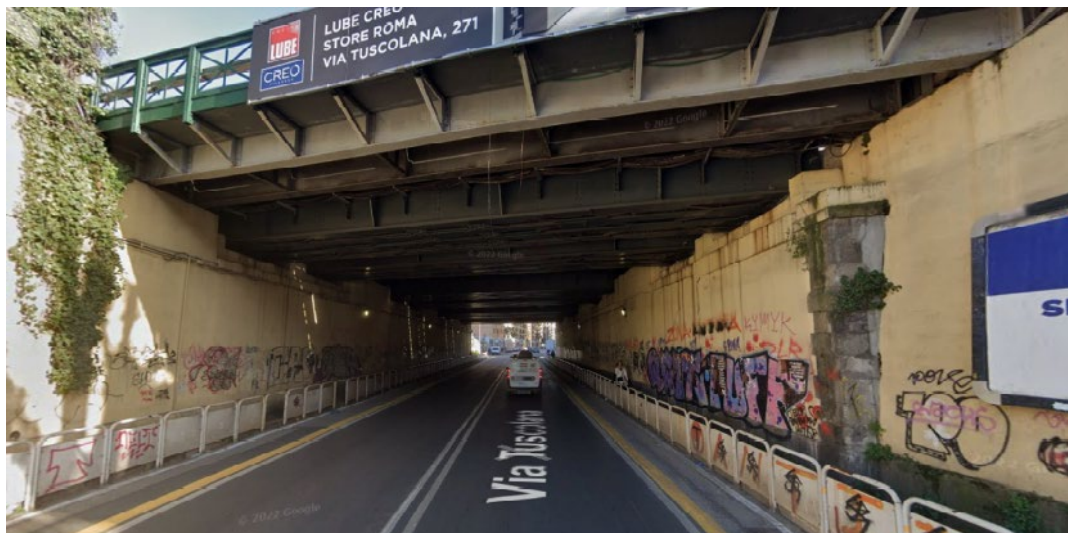


Figura 25 - Foto Ponte della Stazione Tuscolana lato CP Re di Roma

Acea Infrastructure S.p.A.

Via Vitorchiano, 165 - 00189 Roma T 0657992600 - F 0657992629
 Cap Soc Euro 2.444.000 iv - CF e P.IVA 04284731009 - TRIB RM 4895/92
 CCIAA RM REA 751316 Socio Unico che esercita la direzione e il coordinamento
 ai sensi dell'art. 2497 bis c.c.: Acea SpA - CF 05394801004
 E-mail: seg.aceainfrastructure@aceaspa.it PEC: aceainfrastructure@pec.aceaspa.it
www.gruppo.aceait



7.1.3 Attraversamento di Via Appia Nuova tramite Cunicolo Esistente

Gli interventi prevedono inoltre che l'attraversamento di Via Appia Nuova all'altezza di Piazza dell'Alberone venga eseguito utilizzando un cunicolo servizi esistente. Tale cunicolo, largo 1,5 m, presenta un soffitto a volta il cui punto più alto risulta a una quota di 1,95 m dal pavimento e profondità di 0,5 m rispetto al piano stradale.

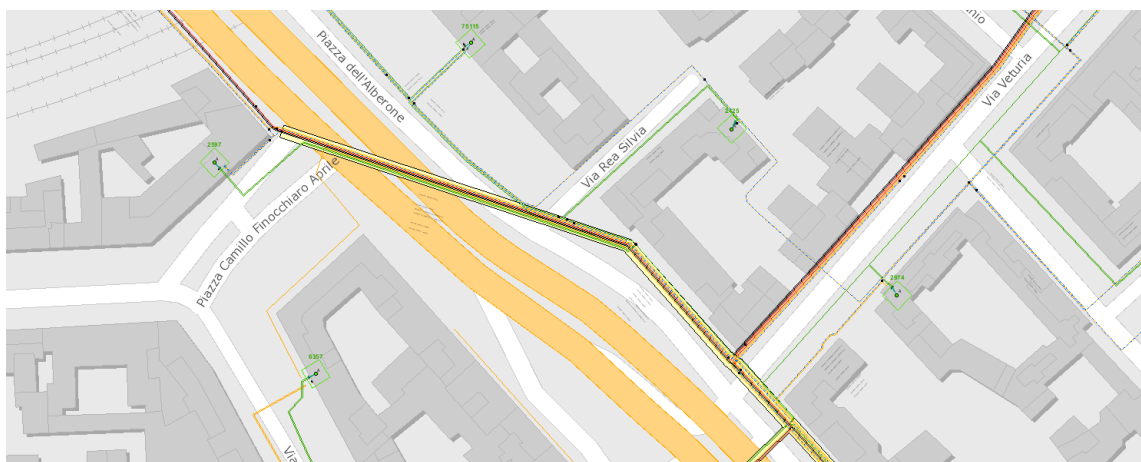


Figura 26 – Cunicolo servizi su Piazza dell'Alberone da WEB GIS ARETI

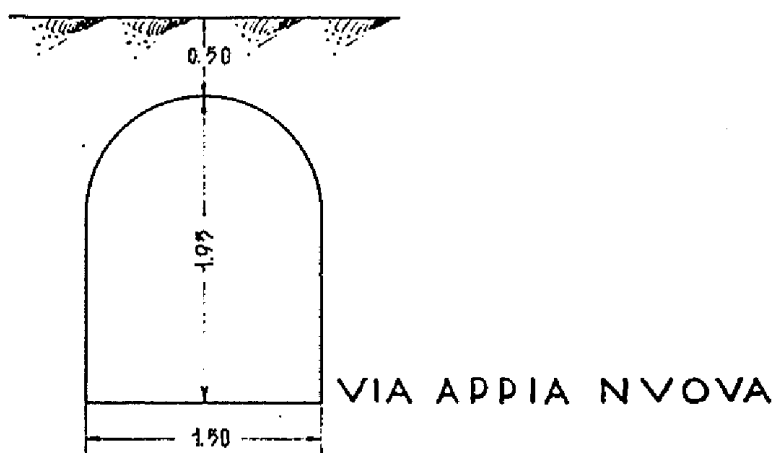


Figura 27 – Sezione trasversale del cunicolo servizi su Piazza dell'Alberone

Acea Infrastructure S.p.A.

Via Vitorchiano, 165 - 00189 Roma T 0657992600 - F 0657992629
 Cap Soc Euro 2.444.000 iv - CF e P.IVA 04284731009 - TRIB RM 4895/92
 CCIAA RM REA 751316 Socio Unico che esercita la direzione e il coordinamento
 ai sensi dell'art. 2497 bis c.c.: Acea SpA - CF 05394801004
 E-mail: seg.aceainfrastructure@aceaspa.it PEC: aceainfrastructure@pec.aceaspa.it
www.gruppo.aceait

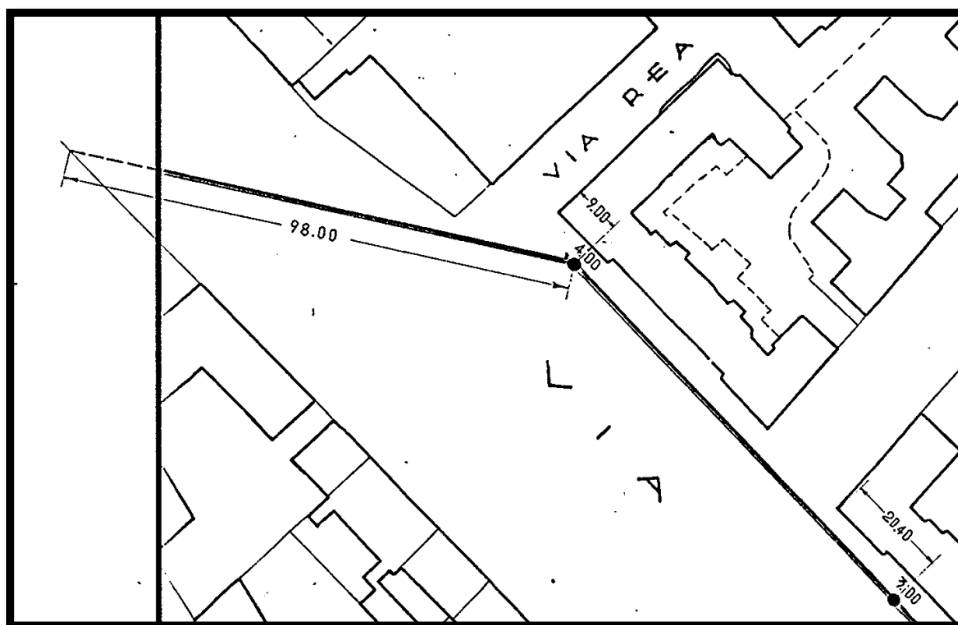


Figura 28 – Planimetria storica T.18 cunicolo servizi su Piazza dell'Alberone

Acea Infrastructure S.p.A.

Via Vitorchiano, 165 - 00189 Roma T 0657992600 - F 0657992629
 Cap Soc Euro 2.444.000 iv - CF e P.IVA 04284731009 - TRIB RM 4895/92
 CCIAA RM REA 751316 Socio Unico che esercita la direzione e il coordinamento
 ai sensi dell'art. 2497 bis c.c.: Acea SpA - CF 05394801004
 E-mail: seg.aceainfrastructure@aceaspa.it PEC: aceainfrastructure@pec.aceaspa.it
www.gruppo.acea.it



7.2 Interventi in progetto sul Centro Satellite (Opera Puntuale)

L'attuale cabina secondaria a botola CAB600 dovrà essere trasformata nel nuovo Centro Satellite Tuscolano attraverso una ristrutturazione civile ed impiantistica della stessa.

Gli interventi impiantistici prevedono:

- la rimozione dei quadri MT esistenti
 - la rimozione degli impianti luce e FM esistenti
 - la rimozione dell'impianto TLC esistente della CAB600
 - la rimozione del quadro BT esistente, dedicato all'alimentazione delle utenze BT attualmente servite dalla CAB600
 - la rimozione del trasformatore di distribuzione MT/BT esistente
 - la realizzazione del nuovo impianto luce e FM
 - la realizzazione del nuovo impianto TLC del Centro Satellite e della CS600
 - l'installazione di n.1 nuovo trasformatore per i servizi ausiliari TRSA2 da 630 kVA isolato in olio
 - l'installazione di n.1 nuovo quadro MT diviso in n.2 semisbarre MT (QMT SBI e QMT SB2), separate da n.1 congiuntore sbarre MT, aventi ciascuna:
 - n.1 scomparto arrivo linea Feeder MT (FDR)
 - n.5 scomparti partenze linee dorsali MT (LMT)
 - n.1 scomparto TV di sbarra MT (TV)
 - n.1 scomparto congiuntore o risalita sbarre (CGN o RS)
- Inoltre, per la semisbarra QMT SBI verrà installato n.1 scomparto servizi ausiliari (SA) da cui parte la linea che va al TRSA.
- l'installazione di n.1 quadro BT a 400V (QBT 400V) di tipo power center composto da uno scomparto unificato Areti di tipo SD/2IAM (con 2 interruttori)
 - l'installazione di n.1 quadro BT a 230V di tipo power center composto da scomparti unificati Areti di tipo SG/I (con interruttore generale) e SD/IAM-R (con 5 interruttori)

Acea Infrastructure S.p.A.

Via Vitorchiano, 165 - 00189 Roma T 0657992600 - F 0657992629
 Cap Soc Euro 2.444.000 iv - CF e P.IVA 04284731009 - TRIB RM 4895/92
 CCIAA RM REA 751316 Socio Unico che esercita la direzione e il coordinamento
 ai sensi dell'art. 2497 bis c.c.: Acea SpA - CF 05394801004
 E-mail: seg.aceainfrastructure@aceaspa.it PEC: aceainfrastructure@pec.aceaspa.it
 www.gruppo.aceait





- l'installazione di n.1 quadro BT di scambio a 400V (QBT SCAM.) di tipo power center
- l'installazione di n.1 quadro BT a 400V (QSAca) di distribuzione per i servizi ausiliari in corrente alternata del Centro Satellite
- l'installazione di n.1 quadro BT 24Vdc (QSAcc) di distribuzione per i servizi ausiliari in corrente continua del Centro Satellite
- l'installazione di n.1 Armadio Batterie
- l'installazione di n.1 Rack Areti di tipo T_TLC+SW F.O.
- l'installazione di n.1 Rack Areti di tipo TPT
- l'installazione di n.1 Rack Areti di tipo RD1 I0 RD24
- posa e collegamento di n.2 linee Feeders MT in ingresso al Centro Satellite alle due semisbarre del quadro MT (QMT SBI e QMT SB2)
- posa e collegamento di n.10 linee dorsali MT elicordate in uscita dal Centro Satellite alle due semisbarre del quadro MT (QMT SBI e QMT SB2)
- posa e collegamento di n.2 linee Feeders MT per il collegamento delle due semisbarre del quadro MT
- posa e collegamento di n.1 linea MT elicordata per il collegamento di QMT SBI con TRSA2
- posa e collegamento di n.6 linee BT esistenti in uscita dal Centro Satellite con i quadri QBT 400V e QBT 230V
- posa e collegamento di n.1 linee BT di collegamento tra TRSA2 e QBT SCAM.
- posa e collegamento di n.1 linee BT di collegamento tra TRSA2 e QBT 400V
- posa e collegamento di n.1 linee BT di collegamento tra TRSA2 e QBT 230V
- posa e collegamento di n.1 linea BT di collegamento tra QBT SCAM. e QSAca
- posa e collegamento di linee BT secondarie e linee TLC all'interno del Centro Satellite
- l'installazione di apparati TLC dedicati alla gestione e monitoraggio delle utenze BT attualmente servite dalla CAB600

Acea Infrastructure S.p.A.

Via Vitorchiano, 165 - 00189 Roma T 0657992600 - F 0657992629
 Cap Soc Euro 2.444.000 iv - CF e P.IVA 04284731009 - TRIB RM 4895/92
 CCIAA RM REA 751316 Socio Unico che esercita la direzione e il coordinamento
 ai sensi dell'art. 2497 bis c.c.: Acea SpA - CF 05394801004
 E-mail: seg.aceainfrastructure@aceaspa.it PEC: aceainfrastructure@pec.aceaspa.it
 www.gruppo.aceait





- l'adeguamento dell'impianto di terra (si rimanda al progetto esecutivo la scelta dell'eventuale rifacimento o l'ampliamento del dispersore esistente)
- la realizzazione di un impianto di condizionamento tramite condizionatore split

Gli interventi civili prevedono le opere necessarie per la realizzazione della nuova botola di accesso e per la ristrutturazione della cabina, ovvero:

- Sostituzione della botola di accesso con una botola di fornitura Areti
- Realizzazione di una nuova botola di accesso di fornitura Areti vicino alla botola esistente
- Rifacimento delle opere edili tra cui le pareti, il soffitto, il pavimento
- Smantellamento del nodo equipotenziale di terra e della bandella perimetrale di terra esistenti
- la sistemazione dei cunicoli cavi e tubiere MT/BT esistenti, che dovranno essere ampliati e adeguati secondo le esigenze del nuovo Centro Satellite;
- Realizzazione del nuovo collettore principale di terra
- Realizzazione del sistema di contenimento dei campi magnetici (schermo) secondo quanto previsto dall'elaborato progettuale "E012PD R.02 I - Dichiarazione campi elettromagnetici"
- Installazione di n.1 vasca esterna di contenimento olio dielettrico per i nuovi trasformatori dei servizi ausiliari (TRSA2).

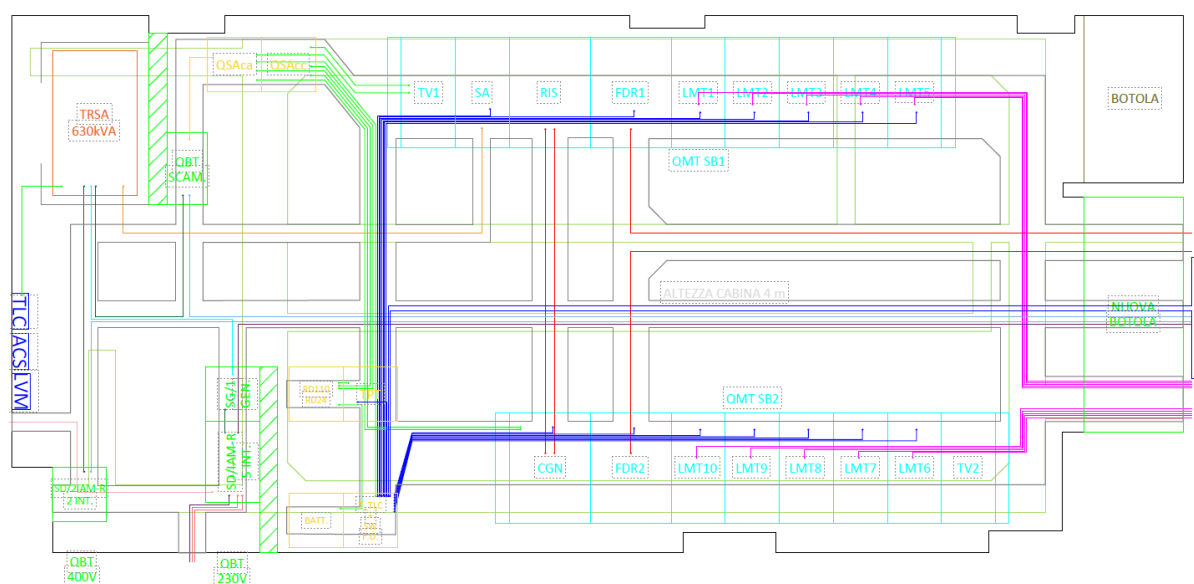
Acea Infrastructure S.p.A.

Via Vitorchiano, 165 - 00189 Roma T 0657992600 - F 0657992629
Cap Soc Euro 2.444.000 iv - CF e P.IVA 04284731009 - TRIB RM 4895/92
CCIAA RM REA 751316 Socio Unico che esercita la direzione e il coordinamento
ai sensi dell'art. 2497 bis c.c.: Acea SpA - CF 05394801004
E-mail: seg.aceainfrastructure@aceaspa.it PEC: aceainfrastructure@pec.aceaspa.it
www.gruppo.aceait



Per una maggiore chiarezza si riporta la planimetria del Centro Satellite con:

- la disposizione della nuova botola per l'accesso delle apparecchiature elettriche;
- la disposizione delle apparecchiature elettriche;
- il percorso dei cavi ipotizzato all'interno del centro satellite
















LEGENDA	
	Linea MT a 20 kV con cavi MT unipolari 3x(1x630) mmq RG16H1M16 12/20 kV – corrente massima di 700 A
	Linea MT a 20 kV con cavi MT unipolari ad elica visibile 3x(1x150) mmq RG16H1M16X 12/20 kV – corrente massima di 300 A
	Collegamento MT a 20 kV tra QMT SB1 e TRSA con cavi MT unipolari ad elica visibile 3x(1x150)mmq RG16H1M16X 12/20 kV – corrente massima di 300A
	Linea BT a 400 V con cavo BT multipolare 3x150+95 mmq RG16OR16 – corrente massima di 285 A
	Collegamento BT a 400 V tra TRSA e QBT SCAM. con cavi BT unipolari 3x(1x150)+1x95 mmq RG16R16 – corrente massima di 250 A Collegamento BT a 400 V tra TRSA e QBT 400V con cavi BT unipolari 3x(1x150)+95 mmq RG16R16 – corrente massima di 285 A
	Collegamento BT a 400 V tra QBT SCAM. e QSAca con cavo BT multipolare 3x150+95 mmq RG16OR16 – corrente massima di 250 A
	Linea BT a 230 V con cavo BT multipolare 3x150+95 mmq RG16OR16 – corrente massima di 285 A
	Linea BT a 230 V con cavo BT multipolare 3x95+50 mmq RG16OR16 – corrente massima di 215 A
	Linea BT a 230 V con cavo BT multipolare 3x50+25 mmq RG16OR16 – corrente massima di 150 A
	Collegamento BT a 230 V tra TRSA e QBT 230V con cavi BT unipolari 3x(3x240)+2x240 mmq RG16R16 mmq RG16R16 – corrente massima di 1180 A
	Collegamento ausiliario con cavi di sezione trascurabile
	Fibra ottica
	Terminale di collegamento al Quadro Elettrico/Trasformatore

Figura 29 – Planimetria con legenda del nuovo Centro Satellite

Acea Infrastructure S.p.A.

Via Vitorchiano, 165 - 00189 Roma T 0657992600 - F 0657992629
 Cap Soc Euro 2.444.000 iv - CF e P.IVA 04284731009 - TRIB RM 4895/92
 CCIAA RM REA 751316 Socio Unico che esercita la direzione e il coordinamento
 ai sensi dell'art. 2497 bis c.c.: Acea SpA - CF 05394801004
 E-mail: seg.aceainfrastructure@aceaspa.it PEC: aceainfrastructure@pec.aceaspa.it
 www.gruppo.aceait



8 FASI DI LAVORO PER LA REALIZZAZIONE CENTRO SATELLITE

L'intervento sarà suddiviso in diverse fasi operative, ciascuna delle quali sarà eseguita seguendo una sequenza logica per minimizzare le interruzioni del servizio e garantire la sicurezza degli operatori.

Nessuna operazione dovrà essere svolta in prossimità di cavi in tensione, a meno che questi non siano opportunamente protetti con barriere, segregazioni e compartimentazioni dedicate, come all'interno di cunicoli ricoperti con plotte in lamiera.

8.1 Elenco degli interventi

Di seguito si riporta un elenco degli interventi necessari per la risoluzione delle problematiche sopra riportate:

1. Fuori servizio totale della cabina
2. Ribaltamento di tutti i cavi MT e BT normalmente in esercizio su due cabine secondarie mobili posizionate all'interno dell'area di cantiere, sul marciapiede o su strada, in prossimità della botola di accesso. Ove possibile i cavi verranno intercettati su strada prima dell'ingresso in cabina
3. Messa in servizio delle cabine secondarie mobili
4. Svuotamento della cabina da tutte le apparecchiature esistenti. Le eventuali apparecchiature che dovranno essere reinstallate saranno temporaneamente accantonate all'interno dell'area di cantiere e opportunamente protette dalle intemperie furti
5. Pulizia generale della cabina
6. Interventi edili:
 - Sostituzione della botola di accesso in cabina
 - Realizzazione nuova botola di accesso apparecchiature in cabina
 - Realizzazione di un sistema di sollevamento delle apparecchiature

Acea Infrastructure S.p.A.

Via Vitorchiano, 165 - 00189 Roma T 0657992600 - F 0657992629
Cap Soc Euro 2.444.000 iv - CF e P.IVA 04284731009 - TRIB RM 4895/92
CCIAA RM REA 751316 Socio Unico che esercita la direzione e il coordinamento
ai sensi dell'art. 2497 bis c.c.: Acea SpA - CF 05394801004
E-mail: seg.aceainfrastructure@aceaspa.it PEC: aceainfrastructure@pec.aceaspa.it
www.gruppo.aceaspa.it





- Sostituzione della pavimentazione interna con rifacimento del massetto in calcestruzzo e posa della nuova pavimentazione
- Spicconatura delle pareti interne della cabina con successiva pulizia dei paramenti murati
- Rifacimento intonaco pareti interne con successiva tinteggiatura
- Realizzazione di nuove aperture sulla parete controterra per la realizzazione di nuovi ingressi/uscite cavi
- Interventi di sigillatura dei cavidotti di ingresso/uscita MT/BT e fibra ottica
- Eventuale impermeabilizzazione delle pareti controterra sottostanti la botola di accesso
- Realizzazione del sistema di contenimento dei campi magnetici (schermo)
- Eventuali realizzazioni di baggioli in acciaio per quadristica MT e BT
- Realizzazione di un nuovo sistema di illuminazione e FM
- Realizzazione del nuovo collettore principale di terra
- Realizzazione di un nuovo impianto di terra (si rimanda al progetto esecutivo la scelta dell'eventuale rifacimento o l'ampliamento del dispersore esistente)
- Sistemazione dei cunicoli esistenti e realizzazione di nuovi cunicoli
- Eventuale installazione in ambiente sia di un sensore di temperatura che di un sensore antiallagamento
- Installazione di n.2 vasche esterne di contenimento olio dielettrico per i nuovi trasformatori dei servizi ausiliari

7. Interventi impiantistici:

- Installazione delle nuove apparecchiature del Centro Satellite ed eventuale reinstallazione delle apparecchiature esistenti che devono essere mantenute;
- Realizzazione dei nuovi collegamenti elettrici all'interno del CS tra le varie apparecchiature

8. Ribaltamento sulle nuove apparecchiature elettriche del Centro Satellite di tutti i cavi MT e BT in temporaneo esercizio sulle due cabine secondarie mobili

Acea Infrastructure S.p.A.

Via Vitorchiano, 165 - 00189 Roma T 0657992600 - F 0657992629
Cap Soc Euro 2.444.000 iv - CF e P.IVA 04284731009 - TRIB RM 4895/92
CCIAA RM REA 751316 Socio Unico che esercita la direzione e il coordinamento
ai sensi dell'art. 2497 bis c.c.: Acea SpA - CF 05394801004
E-mail: seg.aceainfrastructure@aceaspa.it PEC: aceainfrastructure@pec.aceaspa.it
www.gruppo.aceait





9. Messa in servizio del nuovo Centro Satellite.

Acea Infrastructure S.p.A.

Via Vitorchiano, 165 - 00189 Roma T 0657992600 - F 0657992629
Cap Soc Euro 2.444.000 iv - CF e P.IVA 04284731009 - TRIB RM 4895/92
CCIAA RM REA 751316 Socio Unico che esercita la direzione e il coordinamento
ai sensi dell'art. 2497 bis c.c.: Acea SpA - CF 05394801004
E-mail: seg.aceainfrastructure@aceaspa.it PEC: aceainfrastructure@pec.aceaspa.it
www.gruppo.aceait



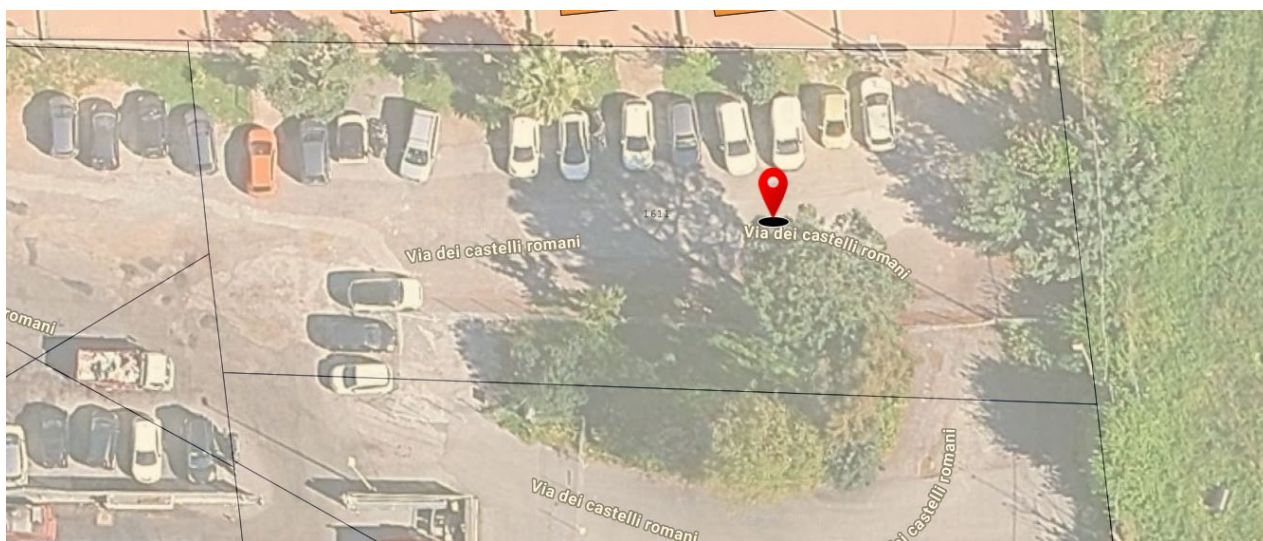
9 GENERALITÀ SULLE ATTIVITÀ DI CANTIERE

Per la realizzazione delle lavorazioni all'interno delle cabine primarie esistenti CP Appio e CP Re di Roma si utilizzeranno gli spazi di pertinenza delle stesse che risultano sufficienti ed idonee ad accogliere maestranze e mezzi d'opera.

Per le lavorazioni sul nuovo Centro Satellite, l'area di cantiere potrà essere realizzata su parte del marciapiede sovrastante la cabina o sulla strada adiacente e all'interno di quest'ultima potranno essere alloggiati i baraccamenti e i servizi logistico assistenziali.

L'area cantiere fissa del progetto è stata individuata nella zona di seguito indicata.

A supporto dell'individuazione, si allega l'immagine planimetrica e i relativi dati catastali, utili a una puntuale identificazione dell'area interessata dagli interventi.



Figur a30 – Area cantiere fissa

Dati Catastali:

Comune: Roma (RM)

Foglio: 914

Particella: 1611

Acea Infrastructure S.p.A.

Via Vitorchiano, 165 - 00189 Roma T 0657992600 - F 0657992629
 Cap Soc Euro 2.444.000 iv - CF e P.IVA 04284731009 - TRIB RM 4895/92
 CCIAA RM REA 751316 Socio Unico che esercita la direzione e il coordinamento
 ai sensi dell'art. 2497 bis c.c.: Acea SpA - CF 05394801004
 E-mail: seg.aceainfrastructure@aceaspa.it PEC: aceainfrastructure@pec.aceaspa.it
 www.gruppo.aceait



Intestatario: Comune di Roma

Per le lavorazioni di posa delle reti MT, sono state individuate una serie di aree di stoccaggio provvisorie di materiali e mezzi in aree ad oggi destinate a parcheggio pubblico.

Le fasi lavorative suindicate prevedono, essenzialmente, l'impiego di autocarri per il trasporto di persone e materiali, mezzi specifici per il montaggio delle apparecchiature elettriche del Centro Satellite, autobetoniere per il trasporto delle miscele betonabili per il riempimento degli scavi.

Acea Infrastructure S.p.A.

Via Vitorchiano, 165 - 00189 Roma T 0657992600 - F 0657992629
Cap Soc Euro 2.444.000 iv - CF e P.IVA 04284731009 - TRIB RM 4895/92
CCIAA RM REA 751316 Socio Unico che esercita la direzione e il coordinamento
ai sensi dell'art. 2497 bis c.c.: Acea SpA - CF 05394801004
E-mail: seg.aceainfrastructure@aceaspa.it PEC: aceainfrastructure@pec.aceaspa.it
www.gruppo.aceea.it



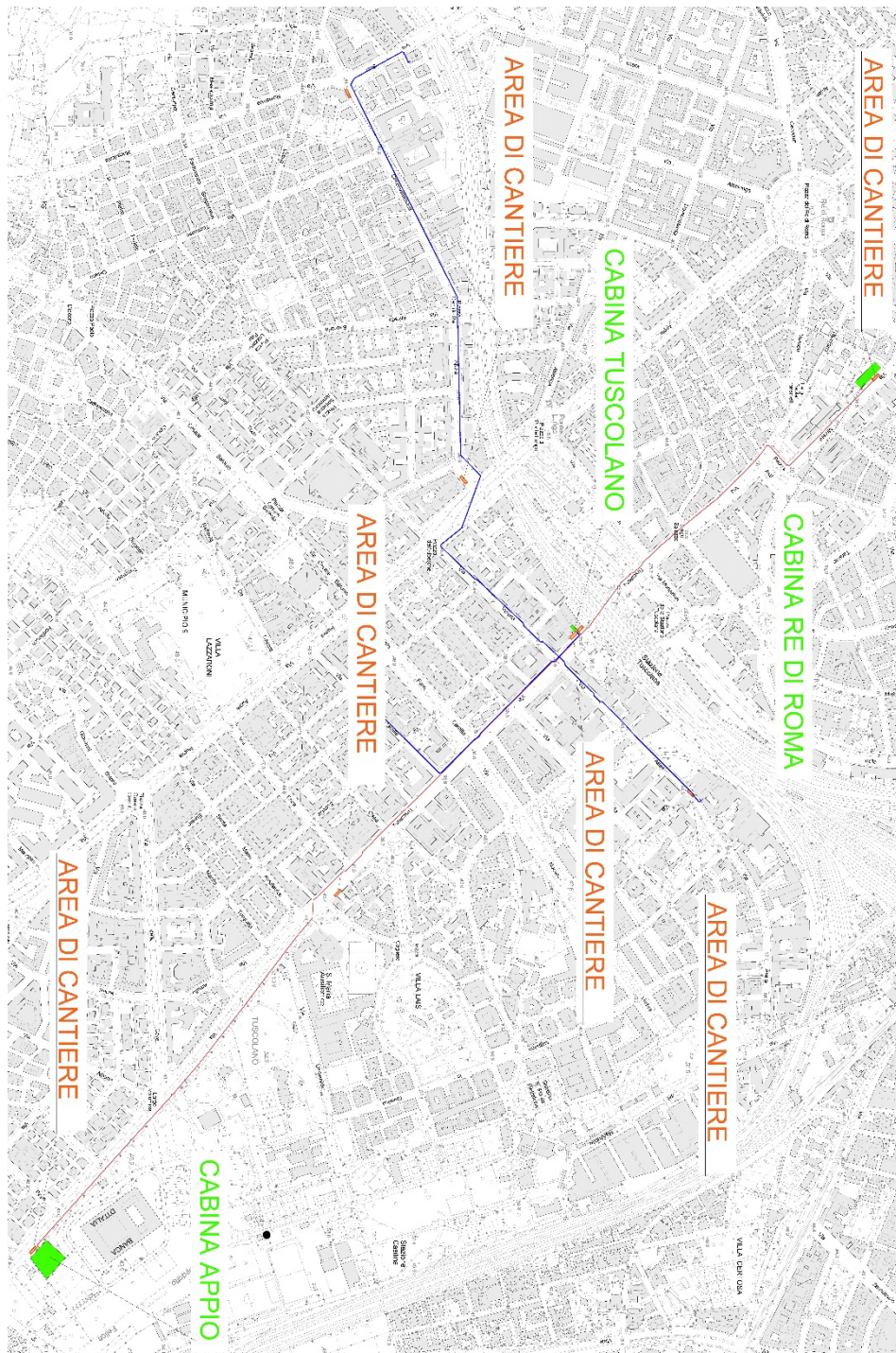


Figura 30 – Planimetria Aree di Cantiere

Acea Infrastructure S.p.A.

Via Vitorchiano, 165 - 00189 Roma T 0657992600 - F 0657992629
 Cap Soc Euro 2.444.000 iv - CF e P.IVA 04284731009 - TRIB RM 4895/92
 CCIAA RM REA 751316 Socio Unico che esercita la direzione e il coordinamento
 ai sensi dell'art. 2497 bis c.c.: Acea SpA - CF 05394801004
 E-mail: seg.aceainfrastructure@aceaspa.it PEC: aceainfrastructure@pec.aceaspa.it
www.gruppo.aceait

